

«УТВЕРЖДАЮ»

Директор ООО «Пайн»
Кропотов Е.И.

« 10 » 12 2019 год

ПРОЕКТ ЛЕСОВОССТАНОВЛЕНИЯ
(искусственное лесовосстановление)
(комбинированное лесовосстановление)
на весну, осень 20 20 год

Лесничество: Кокшайское
Участковое лесничество Черноозерское, лесной участок Черноозерский
Номер квартала 66, номер выдела 5
Площадь участка 0.1 га, участок 3
Целевое назначение лесов - (защитные, эксплуатационные) эксплуатационные,
главная порода Сосна, сопутствующие породы _____.
Обоснование проектируемых мероприятий (соответствие способа лесовосстановления в зависимости от количества жизнеспособного подроста и молодняка главных лесных пород по типам лесорастительных условий (Правила лесовосстановления, приложение 17, таблица 2):

План участка
масштаб 1:10000
(Приложение на 1 листе)

Условные обозначения : _____ - границы лесного участка

№ точек	Румбы, град.	Линии, м	№ точек	Румбы, град.	Линии, м

1. Категория лесокультурной площади: вырубка, редины, состояние очистки
2. Рельеф, механ.состав почвы, степень влажности: волнистый, почва песчаная, свежая.
3. Напочвенный покров (важнейшие растения индикаторы, степень задернения почвы) степень задернения - слабая
4. Тип леса, тип лесорастительных условий: С чер, А3
5. Наличие естественного возобновления главных пород: нет, тыс. шт.
6. Захламленность, м3 нет наличие пней нет шт/га, средний диаметр нет.
7. Зараженность почвы вредителями, вид, шт/га: не обследовалось
8. Сроки и виды подготовки площади, применяемые машины и орудия- осень 2019г
борозды, тр-р ГДТ-55, плуг ПКЛ-70, частичная обработка
9. Способы и время обработки почвы: (механизованная, ручная, сплошная, полосами,
бороздами, террасирование, площадками), глубина обработки почвы, применяемые
машины и орудия : тр-р ГДТ-55, плуг-ПКЛ-70, глубина - 0,18м.
10. Размещение и размеры площадок, террас, полос, борозд на площади и их
направление борозды с Запада на Восток, ширина между бороздами 3м.
11. Метод и способ создания культур (посадка сеянцами, саженцами, посев рядовой,
комбинированный, ручной, механизированный)
12. Количество посадочных мест на 1 га, тыс.шт: 2.6
13. Размещение посадочных мест: 3.0 x 1.3
14. Схема смешения пород: С - С - С
15. Потребность в посадочном материале на 1 га, тыс.шт - 2.6
16. Характеристика посадочного материала по породам: возраст, происхождение,
селекционная категория, качество семян, номер сертификата: сеянцы из теплицы
возр. 2 года, ЗКС,семена: категория- нормальные, кач-во - 1 кл, сертификат № 59/668/2
от 27 января 2016г.
17. Виды и способы ухода, их кратность (агротехнический, лесоводственный уход,
дополнение и др):
1-й год: агротехнический - 2 раза
2-й год: агротехнический - 1 раза
3-й год: агротехнический - 1 раза
4-й год: агротехнический - 1 раза
5-й год: лесоводственный - 1 раза
6-й год: _____
7-й год: _____
18. Противопожарные мероприятия: (опашка минерализованной полосы, введение в
состав культур лиственных пород).
19. Показатели оценки восстанавливаемых лесов для признания работ по
лесовосстановлению завершенными (возраст, состав пород, средняя высота и др.):
А - 7лет, Н - 1.2м, кол-во шт на 1 га - 2.0 т.шт
20. Безопасные способы выполнения работ: соблюдение правил ТБ.

Составил: Инженер лесного хозяйства
ООО «Пайн»

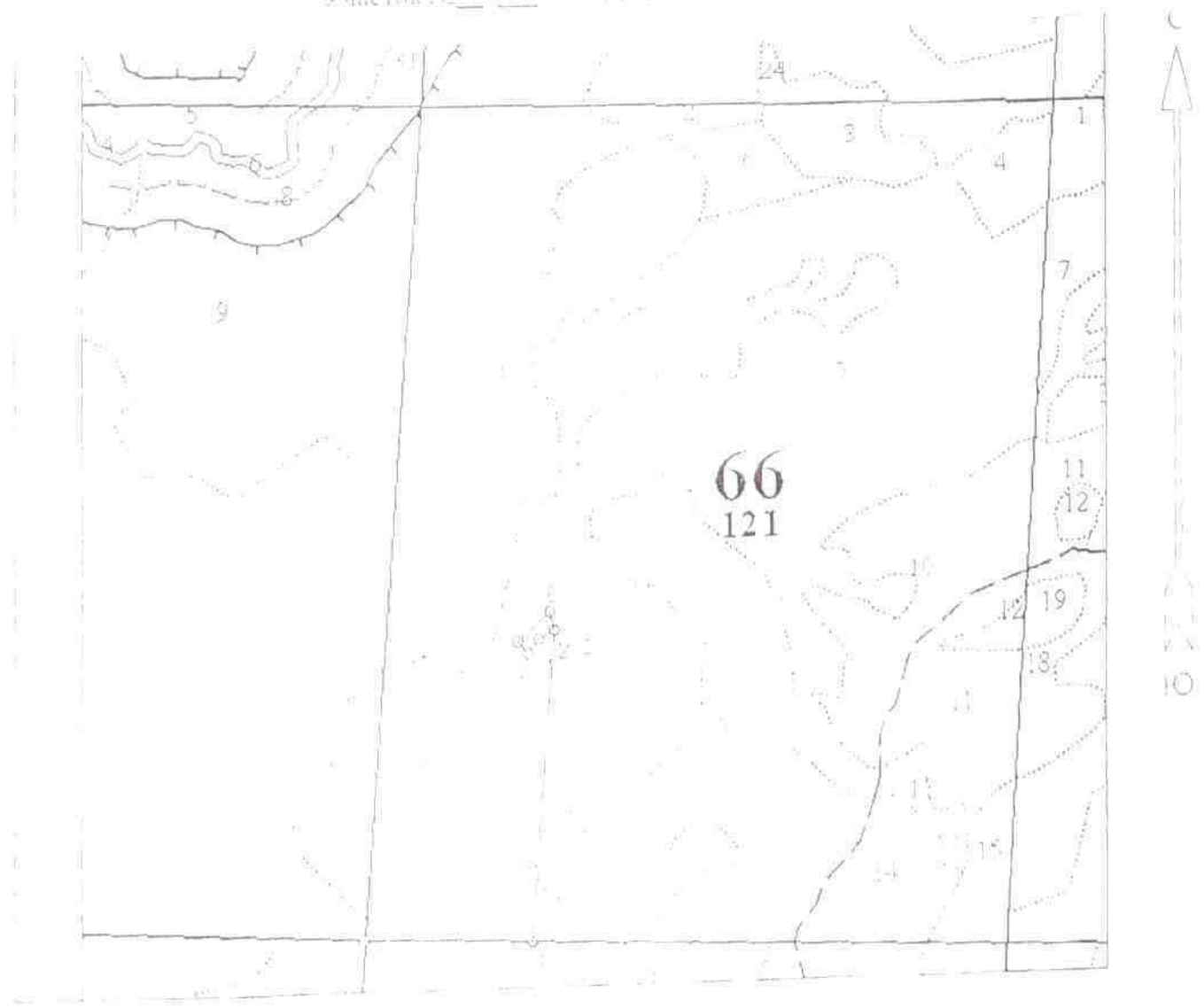


Соколов Г.Н

АБРИС
 расположения мест проведения работ по посадке лесных культур
 весной 2020 года.
 Республика Марий Эл.

Лесничество Кокшайское Удлерское лесничество Черноозерское
 Лесной участок Черноозерский Квартал 16 Выделя 5 Площадь 6,1 га

Участков № 1 М 1:10000



Общая площадь: 0,1 га
 Лесопосадочная площадь: 0,1 га
 Масштаб: 1:10000
 Выполнил:

Удлерское лесничество
 Железнодорожный район

№	направление	Высота	Длина
1	ЮВ	8м	11,5
2	СВ	4м	11,5

3	10	25,8
4	10	4,1
5	10	0,7
6	10	2,9

Архитектор: Сидоров А.И. Проверил: Тимо Кранатов Е.И.